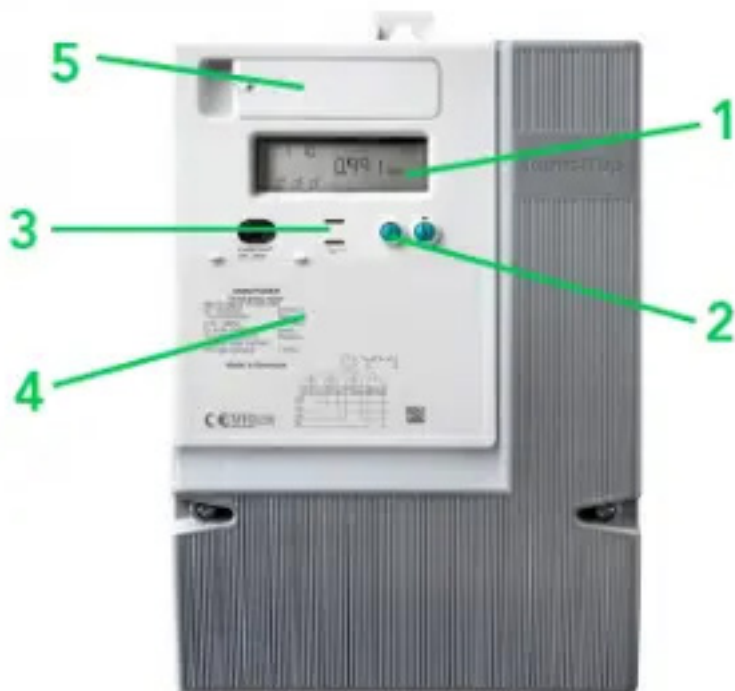


Kamstrup OMNIPOWER

- översikt av din elmätare



- 1. Display:** Visar mätarställning (kWh)
- 2. Knapp (vänster):** Används för att växla mellan olika visningslägen i displayen
- 3. Lysdioder:** Övre dioden blinkar i takt med förbrukningen (1000 impulser/kWh)
Undre dioden lyser om mätarens inbyggda brytare är frånslagen, kundens anläggning är då strömlös
- 4. Mätarnummer:** Är 8 siffror
- 5. Kundgränssnitt:** Plats för kommunikationsmodul (HAN-modul)
Obs! Kundgränssnittet måste aktiveras av Österlens Kraft

Denna elmätare mäter din elförbrukning och är även förberedd för att mäta elproduktion från exempelvis solceller på ditt tak. Via radionät kommunicerar elmätaren dagligen med våra system, elkvalitén mäts och strömavbrott registreras. Elmätaren har en integrerad brytare vilket betyder att fränkoppling kan göras såväl lokalt genom knapptryckning som på distans från våra system.